

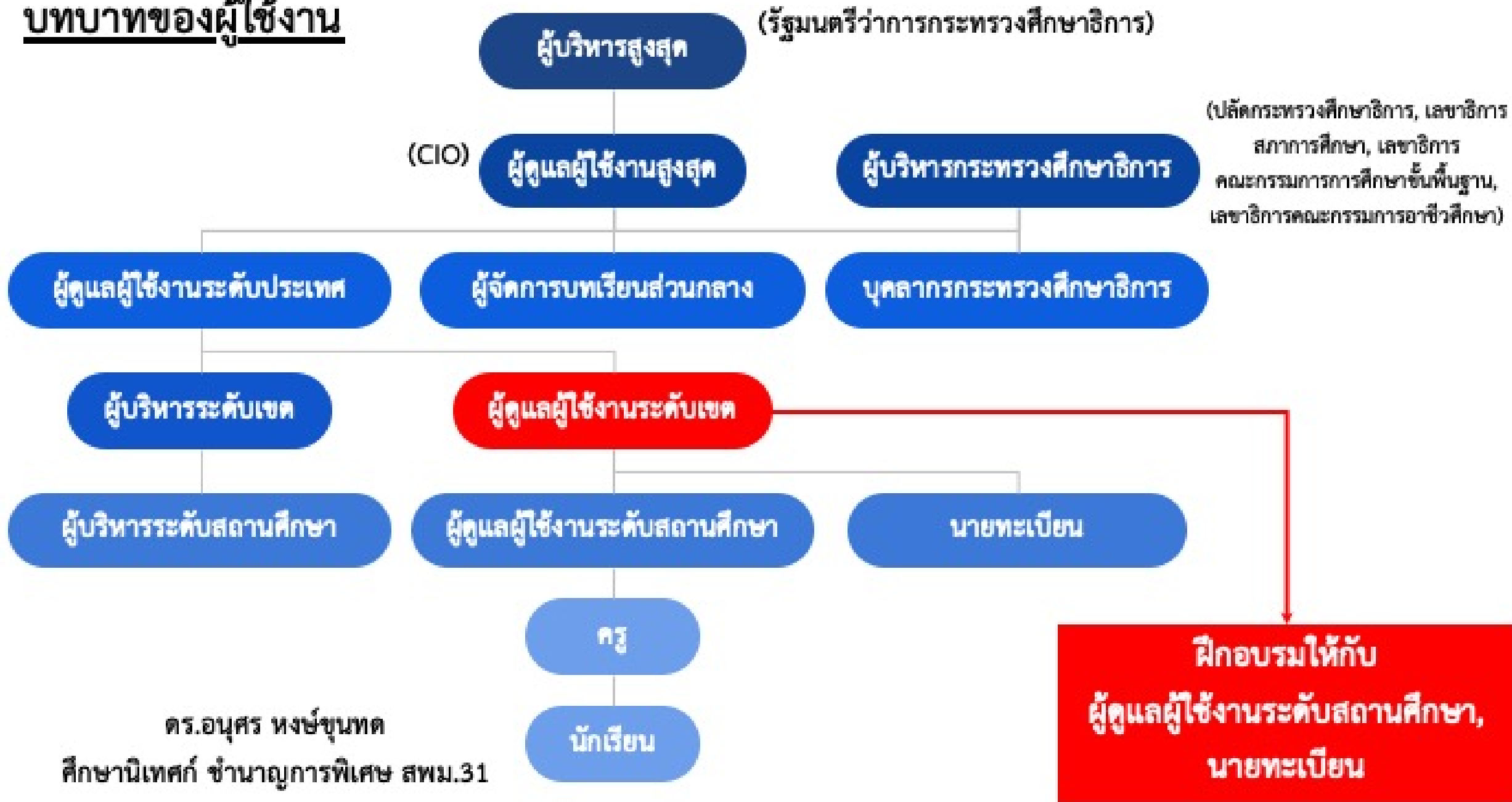
DEEP BY MOE

แพลตฟอร์มด้านการศึกษาเพื่อความเป็นเลิศ  
Digital Education Excellence Platform

บทบาทผู้ดูแล  
ผู้ใช้งานระดับเขต

Anusorn Hongkhunthod, Ph.D.

# บทบาทของผู้ใช้งาน



## บทบาทของผู้ดูแลผู้ใช้งานระดับเขต

การรายงานข้อมูล

บริหารจัดการผู้ใช้งานในเขตที่ดูแล

บริหารจัดการผู้มีสิทธิ์สมัครใช้งานในเขตที่ดูแล

บริหารจัดการโรงเรียนในเขตที่ดูแล

บริหารจัดการคำร้องขอโยกย้าย

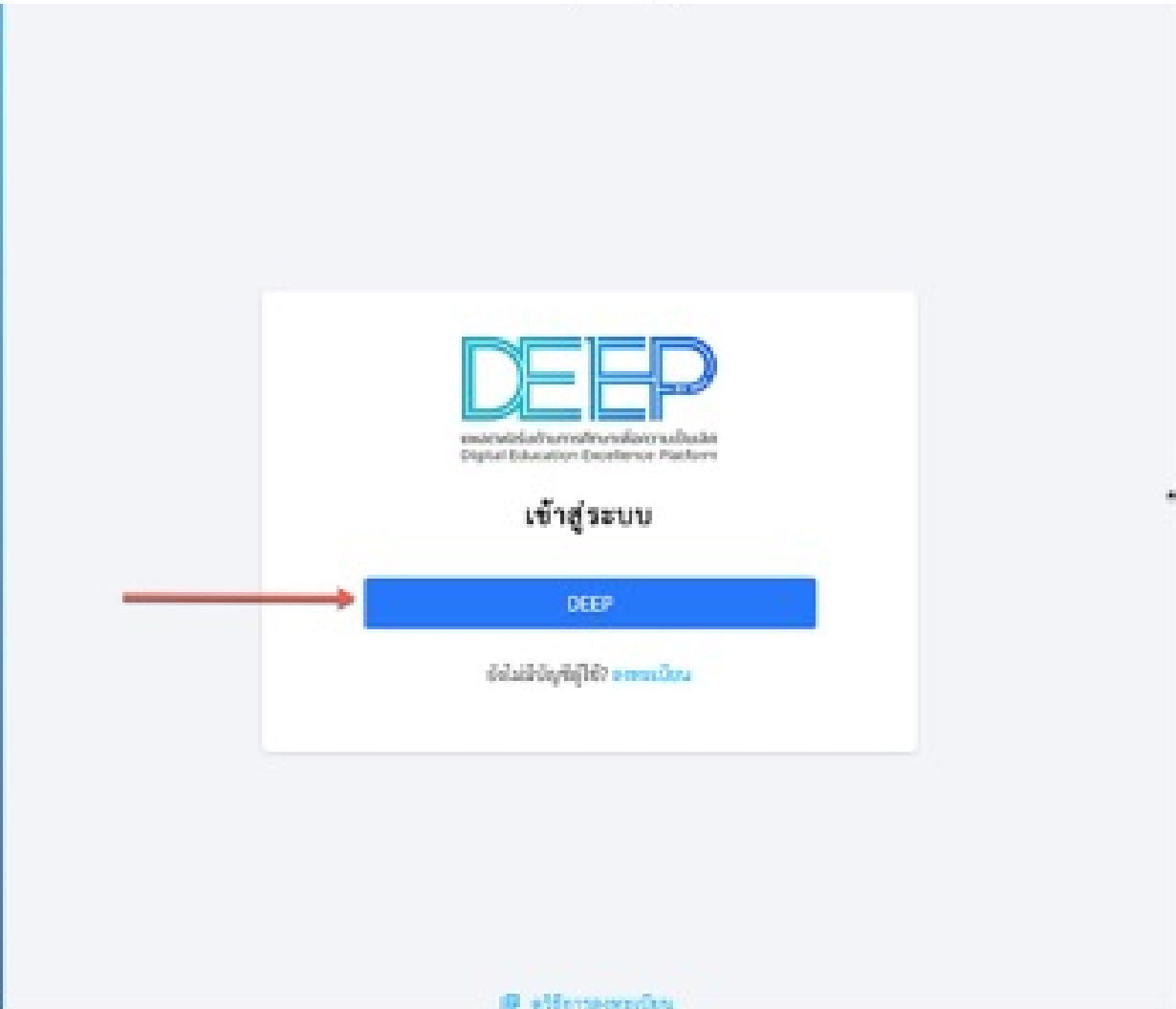
สามารถ สร้าง ลบ แก้ไข

- ผู้ดูแลระดับเขต
- ผู้ดูแลผู้ใช้งานระดับสถานศึกษา
- นายทะเบียน
- ครู
- นักเรียน

ดร.อนุสร หงษ์ขุนทด

ศึกษานิเทศก์ ชำนาญการพิเศษ สพม.31

# เข้าใช้งานได้ที่ [www.deep.go.th](http://www.deep.go.th)



ดร.อนุสร หงษ์ขุนทด

ศึกษานิเทศก์ ชำนาญการพิเศษ สพม.31



anusom@obec.moe.go.th

ออกจากระบบแล้ว



anusom.h@obec.moe.go.th



anusom.ho@obec.moe.go.th



musicman.mu@obec.moe.go.th



musicman.mus@obec.moe.go.th



ใช้บัญชีอื่น



Google จะแชร์ชื่อ ที่อยู่อีเมล การตั้งค่าภาษา และรูปโปรไฟล์  
ของคุณกับ DEEP เพื่อดำเนินการต่อ คุณอ่าน  
นโยบายความเป็นส่วนตัวและข้อกำหนดในการให้บริการ  
ของ DEEP ได้ ก่อน ใช้แอปนี้

ดร.อนุสร หงษ์ขุนทด

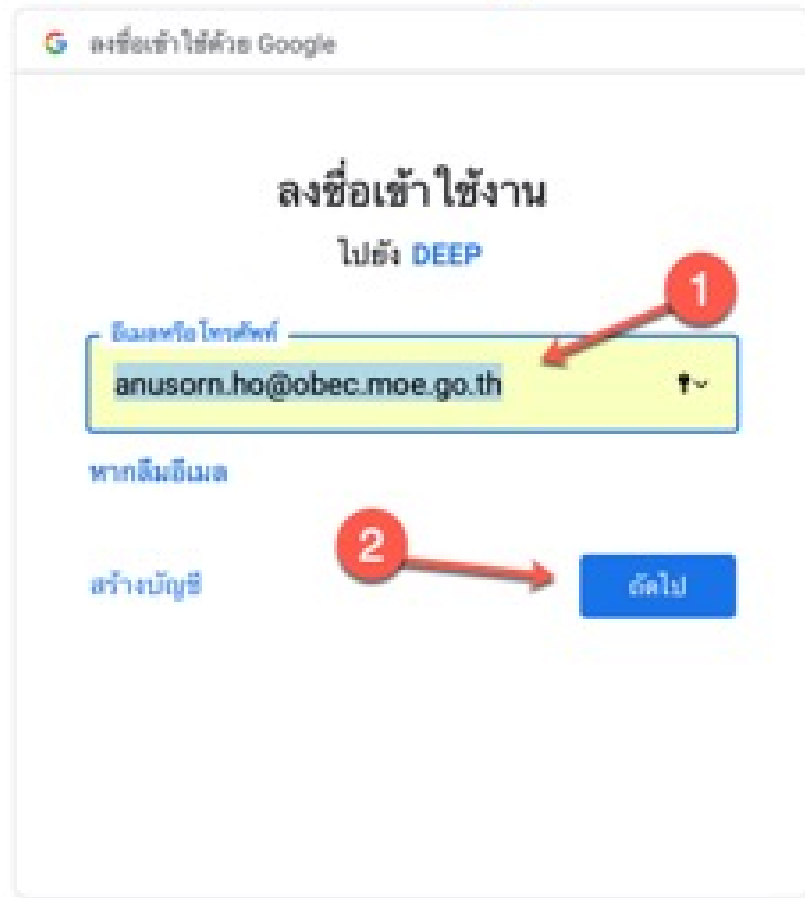
ศึกษานิเทศก์ ชำนาญการพิเศษ สพม.31

**\*\* ถ้าไม่มีในรายการให้เลือกที่ ใช้บัญชีอื่น**

เข้าระบบ  
โดยใช้บัญชีผู้ใช้ของ DEEP

# กรณีไม่มีในรายการให้เลือกที่ ใช้บัญชีอื่น

## ลงชื่อเข้าใช้ด้วยบัญชี DEEP



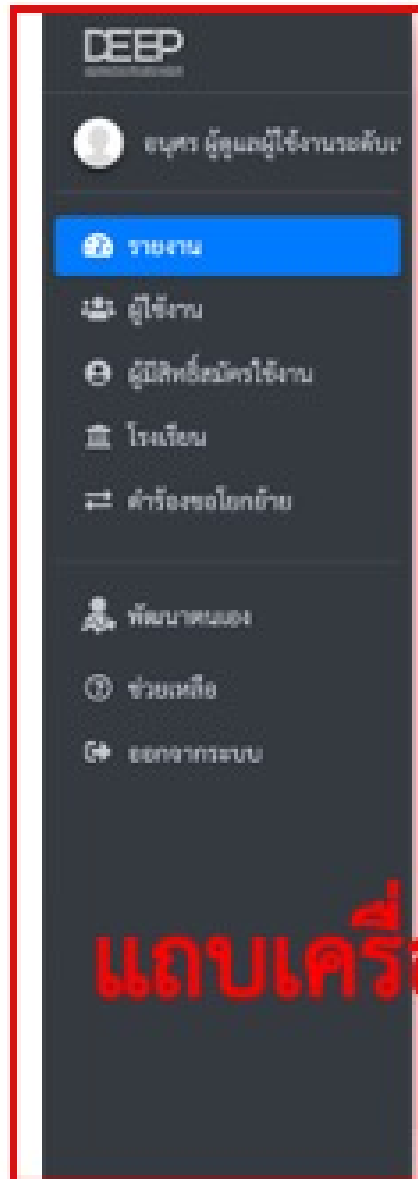
## กรอกรหัสผ่านบัญชี DEEP



ดร.อนุสร หงษ์ขุนทด

ศึกษานิเทศก์ ชำนาญการพิเศษ สพม.31

# หน้าตาการทำงานของผู้ดูแลระดับเขต



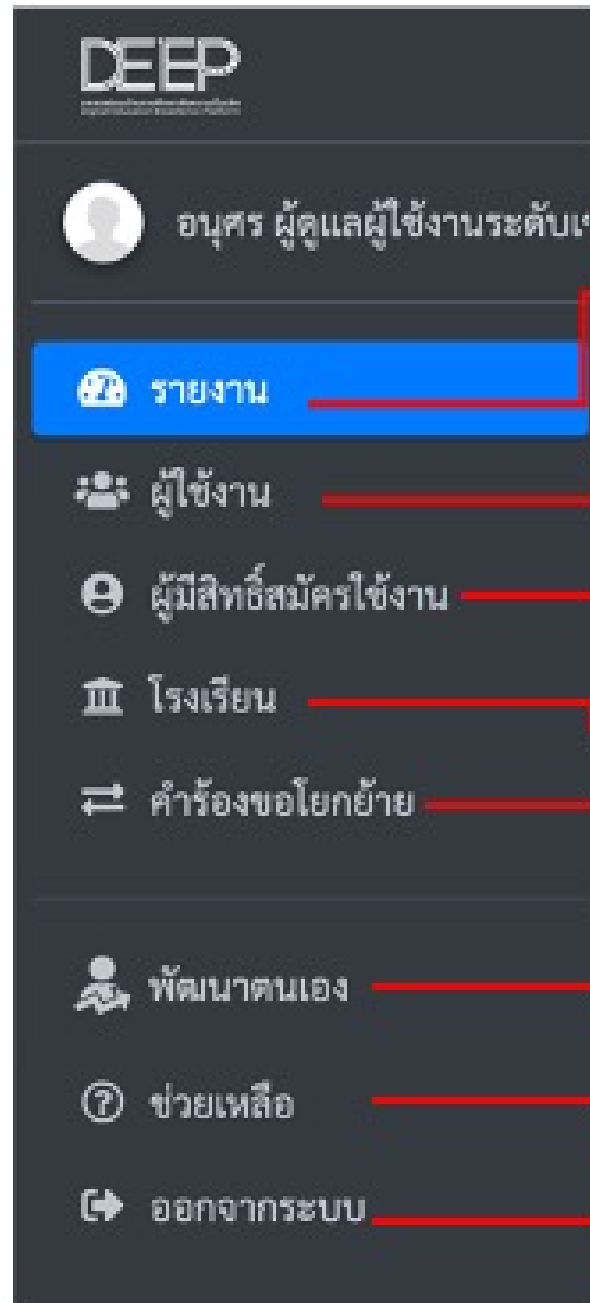
แถบเครื่องมือ

อนุสรณ์ ผู้ดูแลผู้ใช้งานระดับเขต (ผู้ดูแลผู้ใช้งานระดับเขต) เขตสทม.เขต 31



แสดงข้อมูลสิทธิผู้ใช้งาน

# แถบเครื่องมือ



ข้อมูลส่วนตัว

การรายงานข้อมูล

ผู้ใช้งานในเขตที่คุณดูแล

ผู้มีสิทธิ์สมัครใช้งานในเขตที่คุณดูแล

โรงเรียนในเขตที่คุณดูแล

คำร้องขอโยกย้าย

สำหรับพัฒนาตนเอง

เครื่องมือในการช่วยเหลือ

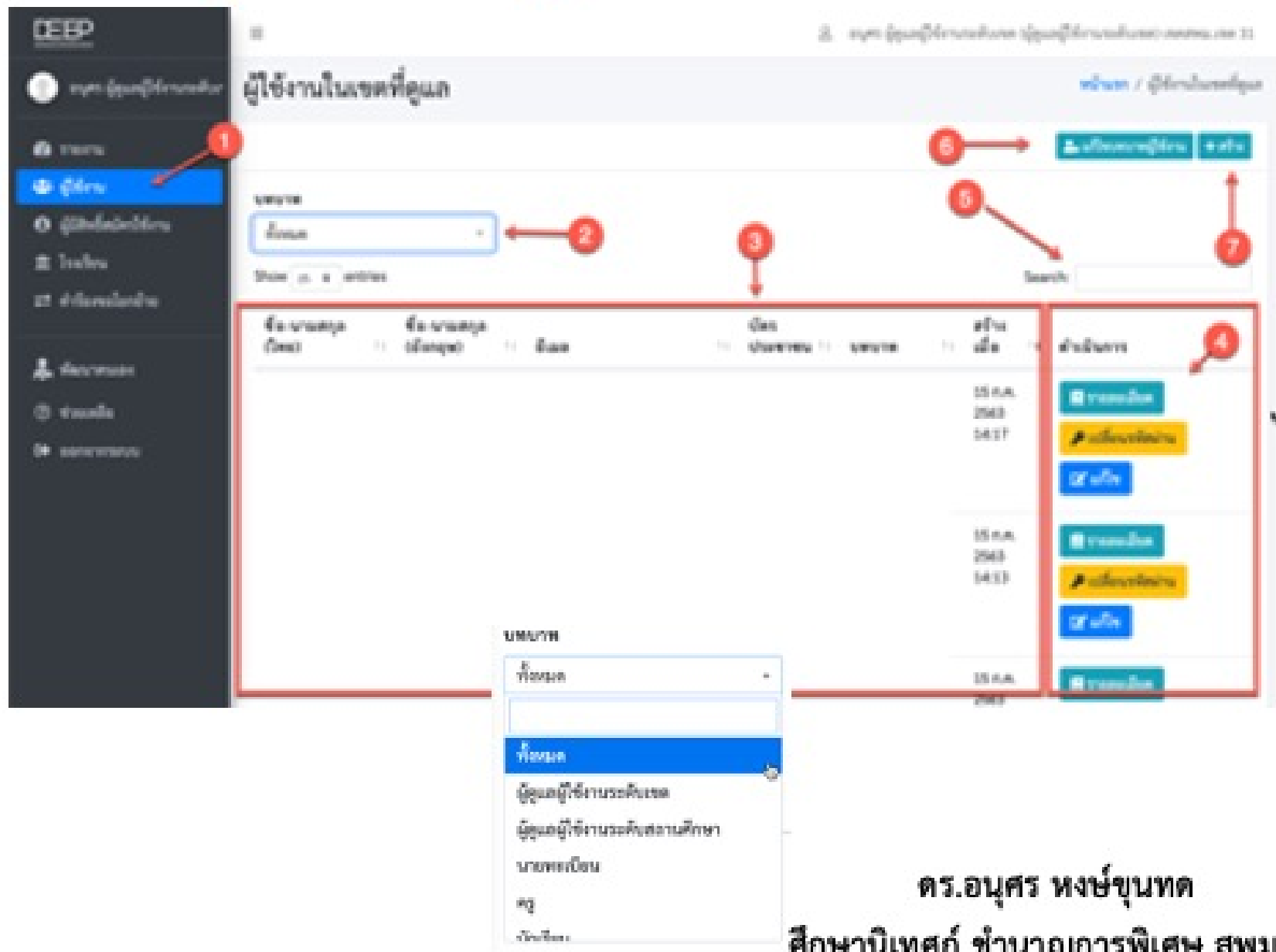
สำหรับออกจากระบบ

ดร.อนุสรณ์ หงษ์ขุนทด

ศึกษานิเทศก์ ชำนาญการพิเศษ สพม.31

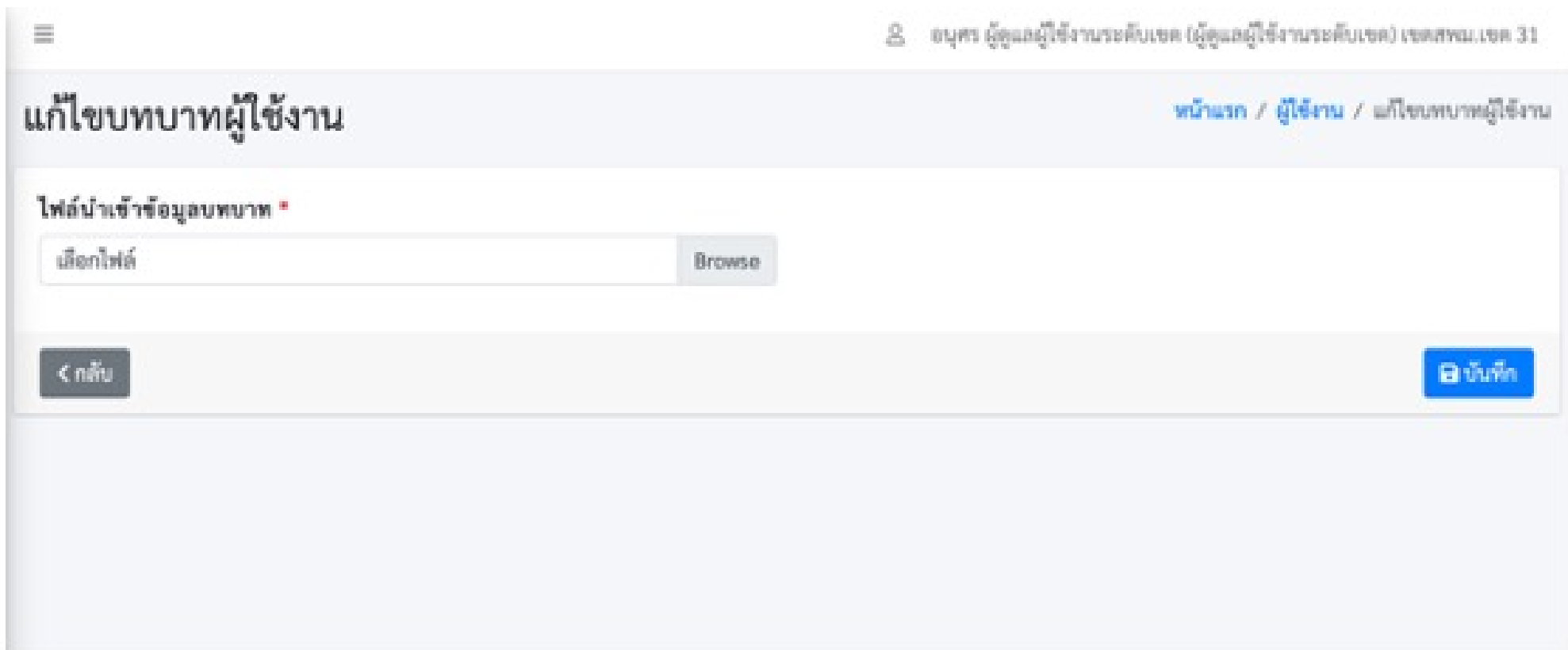


# หน้าตาผู้ใช้งานในเขตที่ดูแล



1. เมนูผู้ใช้งาน
2. เมนูสำหรับค้นหาบทบาท 5 รายการ
  - 2.1 ทั้งหมด
  - 2.2 ผู้ดูแลระดับเขต
  - 2.3 ผู้ดูแลผู้ใช้งานระดับสถานศึกษา
  - 2.4 นายทะเบียน
  - 2.5 ครู
  - 2.6 นักเรียน
3. ข้อมูลของสมาชิก
4. เมนูสำหรับดำเนินการต่าง ๆ
5. ช่องสำหรับค้นหาสมาชิก
6. ปุ่มแก้ไขบทบาทผู้ใช้งาน
7. ปุ่มสร้างสมาชิก

ดร.อนุสร หงษ์ขุนทด  
ศึกษานิเทศก์ ชำนาญการพิเศษ สพม.31



**\*\*เมนูการแก้ไขบทบาทผู้ใช้งาน ยังไม่มีคำอธิบายจากผู้เขียนโปรแกรม**

ดร.อนุสรณ์ หงษ์ขุนทด

ศึกษานิเทศก์ ชำนาญการพิเศษ สพม.31

# เมนูการสร้างบัญชีผู้ใช้งาน

สร้างบัญชีผู้ใช้งาน

ข้อมูลหลัก

ชื่อ *	นามสกุล (ใช้ชื่อตามหน่วยงาน/โรงเรียน) *	รหัสประจำตัว *
<input type="text"/>	<input type="text"/>	<input type="text"/>
ตำแหน่ง/ระดับ *	<input type="text"/>	
<input type="text"/>		

ข้อมูลส่วนตัว

ตำแหน่ง/ระดับ *	ชื่อ *	นามสกุล *
<input type="text"/>	<input type="text"/>	<input type="text"/>
ตำแหน่ง/ระดับ *	ชื่อ *	นามสกุล *
<input type="text"/>	<input type="text"/>	<input type="text"/>

ข้อมูลการติดต่อ

เบอร์โทร *	LINE ID *	อีเมล *
<input type="text"/>	<input type="text"/>	<input type="text"/>

ใช้สำหรับสร้างบัญชีผู้ใช้งานในแต่ละบทบาทโดยสามารถสร้างบทบาทได้ 5 บทบาท

ข้อมูลการติดต่อ

กรุณานำเสนอบทบาท

- บัญชีผู้ใช้งานระดับเขต**
- บัญชีผู้ใช้งานระดับสถานศึกษา
- นายทะเบียน
- ครู
- นักเรียน
- ทุกท่านเลือกบทบาท

เมนูสำหรับค้นหาบทบาท 5 รายการ

- 2.1 ทั้งหมด
- 2.2 ผู้ดูแลระดับเขต
- 2.3 ผู้ดูแลผู้ใช้งานระดับสถานศึกษา
- 2.4 นายทะเบียน
- 2.5 ครู
- 2.6 นักเรียน

ดร.อนุสร หงษ์ขุนทด

ศึกษานิเทศก์ ชำนาญการพิเศษ สพม.31

# ขั้นตอนการสร้างบัญชีผู้ใช้งาน ข้อมูลหลัก

อนุสรณ์ ผู้ดูแลผู้ใช้งานระดับเขต (ผู้ดูแลผู้ใช้งานระดับเขต) เขตสพม.เขต 31

สร้างบัญชีผู้ใช้งาน [หน้าแรก](#) / [ผู้ใช้งานในเขตพื้นที่ดูแล](#) / สร้างบัญชีผู้ใช้งาน

## ข้อมูลหลัก

อีเมล **1**

หมายเลข บัตรประชาชน/หนังสือเดินทาง **2**

วันเดือนปีเกิด **3**

หน่วยงานต้นสังกัด **4**

1. กรอกอีเมล

2. กรอกหมายเลข บัตรประชาชน/หนังสือเดินทาง

3. กรอกวันเดือนปีเกิด

4. กรอกหน่วยงานต้นสังกัด

ดร.อนุสรณ์ หงษ์ขุนทด

ศึกษานิเทศก์ ชำนาญการพิเศษ สพม.31

# ขั้นตอนการสร้างบัญชีผู้ใช้งาน

## ข้อมูลส่วนตัว

คำนำหน้า (ไทย) 1

นาย

ชื่อ (ไทย) 2

อนุสร

นามสกุล (ไทย) 3

นักเรียน

คำนำหน้า (อังกฤษ) 4

Mr.

ชื่อ (อังกฤษ) 5

Anusorn

นามสกุล (อังกฤษ) 6

Student

1. กรอกคำนำหน้า (ไทย)
2. กรอกชื่อ (ไทย)
3. กรอกนามสกุล (ไทย)
4. กรอกคำนำหน้า (อังกฤษ)
5. กรอกชื่อ (อังกฤษ)
6. กรอกนามสกุล (อังกฤษ)

ดร.อนุสร หงษ์ขุนทด

ศึกษานิเทศก์ ชำนาญการพิเศษ สพม.31

# ขั้นตอนการสร้างบัญชีผู้ใช้งาน

## ข้อมูลการติดต่อ

เบอร์โทร

1

เบอร์โทร

LINE ID

2

LINE ID

อีเมลสำรอง

3

อีเมลสำรอง

## เปลี่ยนแปลงบทบาท / เขต / โรงเรียน

บทบาท

4

นักเรียน

โรงเรียน

5

ศูนย์กลางการเรียนรู้

< กลับ

6

บันทึก

1. กรอกเบอร์โทร

2. กรอก LINE ID

3. กรอกอีเมลสำรอง

4. กรอกบทบาท

5. กรอกโรงเรียน

6. บันทึก

ดร.อนุสร หงษ์ขุนทด

ศึกษานิเทศก์ ชำนาญการพิเศษ สพม.31

# เมนูผู้มีสิทธิ์สมัครใช้งาน

## สำหรับตรวจสอบผู้มีสิทธิ์สมัครใช้งานในเขตที่ท่านดูแล

ผู้มีสิทธิ์สมัครใช้งานในเขตที่ท่านดูแล

หน้าแรก / ผู้มีสิทธิ์สมัครใช้งานในเขตที่ท่านดูแล

5 → + เพิ่ม

1 → เขต

2 → รายการ

3 → ค้นหา

4 → รายละเอียด

โรงเรียน	เขต	ชื่อจริง	ชื่อตัวประชาชน	สร้างเมื่อ	ดำเนินการ
				15 ก.ค. 2563 18:00	<a href="#">แก้ไข</a> <a href="#">ลบ</a>
				15 ก.ค. 2563 17:58	<a href="#">แก้ไข</a> <a href="#">ลบ</a>
				15 ก.ค. 2563 17:57	<a href="#">แก้ไข</a> <a href="#">ลบ</a>
				15 ก.ค. 2563 17:55	<a href="#">แก้ไข</a> <a href="#">ลบ</a>
				15 ก.ค. 2563 17:54	<a href="#">แก้ไข</a> <a href="#">ลบ</a>

1. เมนูสำหรับค้นหาบทบาท 5 รายการ
  - 1.1 ทั้งหมด
  - 1.2 ผู้ดูแลระดับเขต
  - 1.3 ผู้ดูแลผู้ใช้งานระดับสถานศึกษา
  - 1.4 นายทะเบียน
  - 1.5 ครู
  - 1.6 นักเรียน
2. ข้อมูลของสมาชิก
3. เมนูสำหรับแก้ไข และลบ
4. ช่องสำหรับค้นหาสมาชิก
5. ปุ่มสร้างผู้มีสิทธิ์สมัครใช้งานในเขต

ดร.อนุสร หงษ์ขุนทด

ศึกษานิเทศก์ ชำนาญการพิเศษ สพม.31

# ปุ่มสร้างผู้มีสิทธิ์สมัครใช้งานในเขต

จะปรากฏหน้าต่างฟอร์มสร้างผู้มีสิทธิ์สมัครใช้งาน

ฟอร์มสร้างผู้มีสิทธิ์สมัครใช้งาน หน้าแรก / ผู้มีสิทธิ์สมัครใช้งานในเขตที่ดูแล / ฟอร์มสร้างผู้มีสิทธิ์สมัครใช้งาน

**ข้อมูลหลัก**

คำนำหน้า *	ชื่อจริง *	นามสกุล *
<input type="text" value="คำนำหน้า"/>	<input type="text" value="ชื่อจริง"/>	<input type="text" value="นามสกุล"/>
หมายเลข บัตรประชาชน/หนังสือเดินทาง *	วันเดือนปีเกิด *	หน่วยงานต้นสังกัด
<input type="text" value="หมายเลข บัตรประชาชน/หนังสือเดินทาง"/>	<input type="text" value="วันเดือนปีเกิด"/>	<input type="text" value="กรุงเทพมหานครหน่วยงานต้นสังกัด"/>

**ข้อมูลบทบาท**

บทบาท \*

สิ่งที่ต้องเตรียมขอข้อมูลจากสมาชิก

1. คำนำหน้า
2. ชื่อจริง นามสกุล
3. หมายเลข บัตรประชาชน/หนังสือเดินทาง
4. วันเดือนปีเกิด
5. หน่วยงานต้นสังกัด
6. บทบาท

**\*\*จะใช้เพิ่มข้อมูลในกรณีที่ไม่ปรากฏข้อมูลใด ๆ เลย**

ดร.อนุสร หงษ์ขุนทด  
ศึกษานิเทศก์ ชำนาญการพิเศษ สท.31



# ขั้นตอนการสร้างผู้มีสิทธิ์สมัครใช้งานในเขต

1. กรอกคำนำหน้า
2. กรอกชื่อจริง
3. กรอกนามสกุล
4. กรอกหมายเลข  
บัตรประชาชน/หนังสือเดินทาง
5. กรอกวันเดือนปีเกิด
6. เลือกหน่วยงานต้นสังกัด
7. เลือกบทบาท
8. กรอกโรงเรียน
9. บันทึก

ฟอร์มสร้างผู้มีสิทธิ์สมัครใช้งาน หน้าแรก / ผู้มีสิทธิ์สมัครใช้งานในเขตที่ดูแล / ฟอร์มสร้างผู้มีสิทธิ์สมัครใช้งาน

**ข้อมูลหลัก**

คำนำหน้า * <b>1</b>	ชื่อจริง * <b>2</b>	นามสกุล <b>3</b>
<input type="text" value="นาย"/>	<input type="text" value="อนุสร"/>	<input type="text" value="นิกโรน"/>
หมายเลข บัตรประชาชน/หนังสือเดินทาง * <b>4</b>	วันเดือนปีเกิด * <b>5</b>	หน่วยงานต้นสังกัด <b>6</b>
<input type="text" value="64055053324881"/>	<input type="text" value="01 เม.ค. 2563"/>	<input type="text" value="สำนักงานคณะกรรมการการศึกษาขั้นพื้นฐาน (ob..."/>

**ข้อมูลบทบาท**

บทบาท * <b>7</b>	โรงเรียน <b>8</b>
<input type="text" value="นิกโรน"/>	<input type="text" value="ศูนย์กลางการเจริญ"/>

ดร.อนุสร หงษ์ขุนทด

ศึกษานิเทศก์ ชำนาญการพิเศษ สพม.31

# เมนูโรงเรียน

## สำหรับบริหารจัดการโรงเรียนในเขตที่ดูแล

โรงเรียนในเขตที่ดูแล

โรงเรียน	ชื่อโรงเรียน	ID	Platform	สถานะ	ดำเนินการ
โรงเรียนวัด...	10	http://www.doe.go.th/...	GOOGLE	19 พ.ค. 2563 07:11	<a href="#">เพิ่ม</a> <a href="#">แก้ไข</a> <a href="#">ลบ</a>
โรงเรียน...	10	http://www.doe.go.th/...	GOOGLE	19 พ.ค. 2563 07:11	<a href="#">เพิ่ม</a> <a href="#">แก้ไข</a> <a href="#">ลบ</a>
โรงเรียน...	10	http://www.doe.go.th/...	GOOGLE	19 พ.ค. 2563 07:11	<a href="#">เพิ่ม</a> <a href="#">แก้ไข</a> <a href="#">ลบ</a>
โรงเรียน...	10	http://www.doe.go.th/...	GOOGLE	19 พ.ค. 2563 07:11	<a href="#">เพิ่ม</a> <a href="#">แก้ไข</a> <a href="#">ลบ</a>

1. เมนูโรงเรียน
2. แสดงจำนวนข้อมูล
3. ข้อมูลของโรงเรียน
4. เมนูสำหรับแก้ไข และลบ
5. ช่องสำหรับค้นหาโรงเรียน
6. ปุ่มสร้างโรงเรียนในเขต

ดร.อนุสร หงษ์ขุนทด

ศึกษานิเทศก์ ชำนาญการพิเศษ สพม.31

# ฟอร์มสร้างโรงเรียน

ฟอร์มสร้างโรงเรียน

ข้อมูลหลัก

ชื่อโรงเรียน \* 1

Old Path 2

Platform \* 3

หน่วยงานต้นสังกัด \* 4

รหัสโรงเรียน 5

เลข 6

ข้อมูลเขต

เขต 7

บันทึก

สิ่งที่ต้องเตรียมขอข้อมูลจากสมาชิก

1. ชื่อโรงเรียน
2. ที่อยู่ในการเก็บข้อมูลของโรงเรียน เช่น  
/obec.moe.go.th/สพม.เขต 31(นครราชสีมา)/ราชสีมาวิทยาลัย
3. เลือก Platform เช่น Google office 365
4. เลือกหน่วยงานต้นสังกัด
5. รหัสโรงเรียน
6. เลือกเขต
7. บันทึก

หน่วยงานต้นสังกัด \*

กรุงเทพมหานคร

กรุงเทพมหานคร

10 (obec.moe.go.th)

11 (opse.moe.go.th)

12 (opse.moe.go.th)

13 (ovec.moe.go.th)

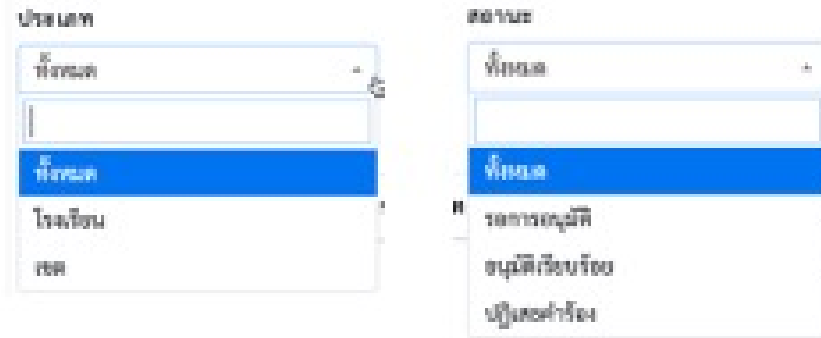
14 (opse.moe.go.th)

**\*\*ใช้ในกรณีที่ไม่มีรายชื่อโรงเรียนในรายการ**

ดร.อนุสร หงษ์ขุนทด

ศึกษานิเทศก์ ชำนาญการพิเศษ สพม.31

# เมนูคำร้องขอโยกย้าย



คำร้องขอโยกย้าย

ประเภท: ที่โอน สถานะ: ที่โอน

Show 0 of 0 entries

ชื่อผู้โอน	ประเภท	สถานะ	เขต	วันที่	สร้างเมื่อ	ส่งคืน
No data available in table						

Showing 0 of 0 entries

ดร.อนุสร หงษ์ขุนทด  
ศึกษานิเทศก์ ชำนาญการพิเศษ สพม.31

1. เมนูคำร้องขอโยกย้าย
2. แสดงประเภทจะปรากฏ 2 รายการ
  - 2.1 โรงเรียน
  - 2.2 เขต
3. แสดงสถานะจะปรากฏ 3 รายการ
  - 3.1 รอการอนุมัติ
  - 3.2 อนุมัติเรียบร้อยแล้ว
  - 3.3 ปฏิเสธคำร้อง
4. จำนวนการแสดงผลรายการ
5. ข้อมูลของผู้ร้องขอ
6. ช่องสำหรับค้นหาผู้ร้องขอ

**\*\*จะปรากฏรายชื่อเมื่อมีคนขอย้ายเขต**

# เมนูการพัฒนาตนเอง

The screenshot displays a user interface for a learning management system. On the left is a blue sidebar menu with the 'DEEP' logo at the top. The menu items include: หน้าแรก (Home), วิชาระดับ (Courses), วิชาระดับ (Courses), วิชาระดับ (Courses), วิชาระดับ (Courses), แจ้งเตือน (Notifications), ข้อมูลส่วนตัว (Profile), สถานะการเรียน (Learning Status), ประวัติการเรียน (Learning History), รายงาน (Reports), เมนูอื่นๆ (More), ไประบบจัดการเรียนการสอน (Go to Learning Management System), and สถานะระบบ (System Status). The main content area has a header 'หน้าแรก' (Home) and a featured course card for 'Teaching English Online' by Cambridge Assessment English. The card includes the text 'Learn how to transfer your teaching skills to an online context and start teaching English online.' and a 'Join course for free' button. Below the card is a section titled 'วิชาบังคับ' (Required Courses) with a link to 'ดูรายชื่อ' (View List). A card for 'IC3' (International Computer Literacy) is also visible, with text in Thai: 'หลักสูตรการอบรมกับพัฒนาทักษะทางด้านไอทีสำหรับการใช้เทคโนโลยีดิจิทัล' (Training course to develop digital technology skills) and 'บริษัท แกลบอลไอที จำกัด' (Global IT Co., Ltd.).

ดร.อนุสร หงษ์ขุนทด

ศึกษานิเทศก์ ชำนาญการพิเศษ สพม.31

# เมนูระบบการช่วยเหลือ



ดร.อนุสร หงษ์ขุนทด

ศึกษานิเทศก์ ชำนาญการพิเศษ สพม.31

ติดตามข่าว ความรู้เพิ่มเติมได้ที่

[www.krukob.com](http://www.krukob.com)



Anusorn Hongkhunthod

เพจ: ศตวรรษที่ 21 คนที่รวยที่สุดในโลก “คือครู”

เพจ: The 21st Century Pedagogy Teacher



Anusorn Hongkhunthod

[musicmankob@gmail.com](mailto:musicmankob@gmail.com)

