



สำนักงานคณะกรรมการการศึกษาขั้นพื้นฐาน

สพฐ. กับการจัดการศึกษา ของชาติ

ดร.อัมพร พินะสา
เลขาธิการคณะกรรมการการศึกษาขั้นพื้นฐาน



สิ่งที่ต้องเผชิญ ในสถานการณ์โควิด



สพจ.
วิถใหม่
วิถคุณภาพ

- Volatility
ความผันผวนสูง
- Uncertainty
ความไม่แน่นอนสูง
- Complexity
ความซับซ้อน
- Ambiguity
ความคลุมเครือ



ข้อจำกัด



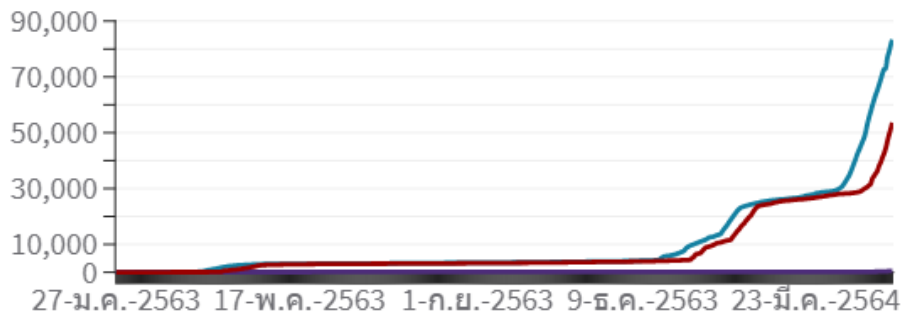
สพฐ.
วิถีใหม่
วิถีคุณภาพ

❖ วิฤตภัย คือ COVID-19

สถานการณ์การระบาดของโรคโควิด-19

ติดเชื้อ: 83,375 เสียชีวิต: 399 หายแล้ว: 53,605

■ ติดเชื้อ ■ เสียชีวิต ■ หายแล้ว



ที่มา: กรมควบคุมโรค กระทรวงสาธารณสุข ณ วันที่ 9 พ.ค. 2564

BBC

❖ พื้นฐาน

- ✓ ขนาด ร.ร./จำนวน ร.ร.
- ✓ คน/บุคลากร
- ✓ งบประมาณ

ข้อจำกัด

➤ ด้านขนาด ร.ร./จำนวน ร.ร.



สพฐ.
วิทย์ใหม่
วิทย์คุณภาพ

ตาราง แสดงการเปรียบเทียบโรงเรียนขนาดเล็กกับโรงเรียนทั้งหมด
ปีการศึกษา 2559 - 2563

ปีการศึกษา	จำนวนโรงเรียนทั้งหมด	จำนวนโรงเรียนขนาดเล็ก	ร้อยละ
2559	30,717	15,705	51.13
2560	30,405	15,231	50.09
2561	30,112	15,089	50.11
2562	29,871	15,158	50.74
2563	29,642	14,976	50.52

ข้อมูล ณ วันที่ 20 ก.ค. 2563

➤ จำนวน ร.ร. ขนาดเล็กมีถึงร้อยละ 50 ของ จ.น. ร.ร. ทั้งหมด

☞ ส่งผลต่อการบริหารทรัพยากร

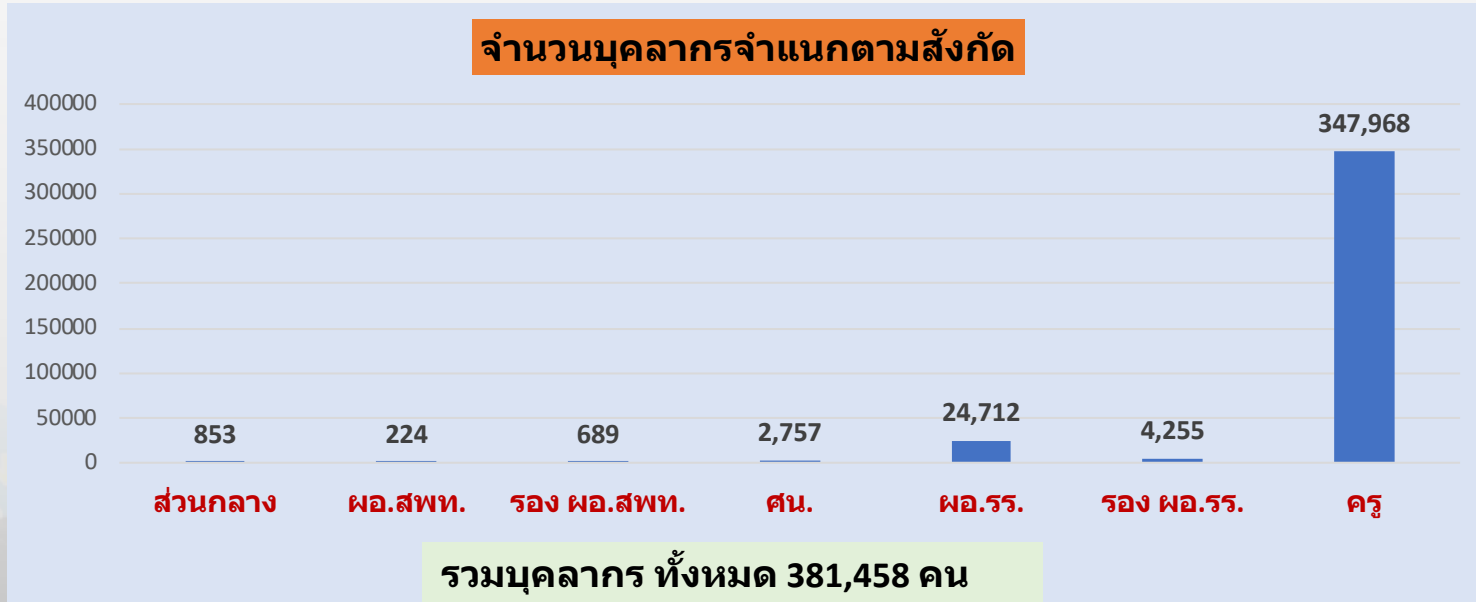


ข้อจำกัด

➤ ด้านคน/บุคลากร



สพฐ.
วิทย์ใหม่
วิถีคุณภาพ



- ขาดแคลนบุคลากร กลุ่มผู้บริหารสถานศึกษา (ผอ./รอง ผอ.)
- ครู
- ครูไม่ตรงตามสาขาวิชาและไม่ครบชั้น

ข้อจำกัด > ด้านงบประมาณ

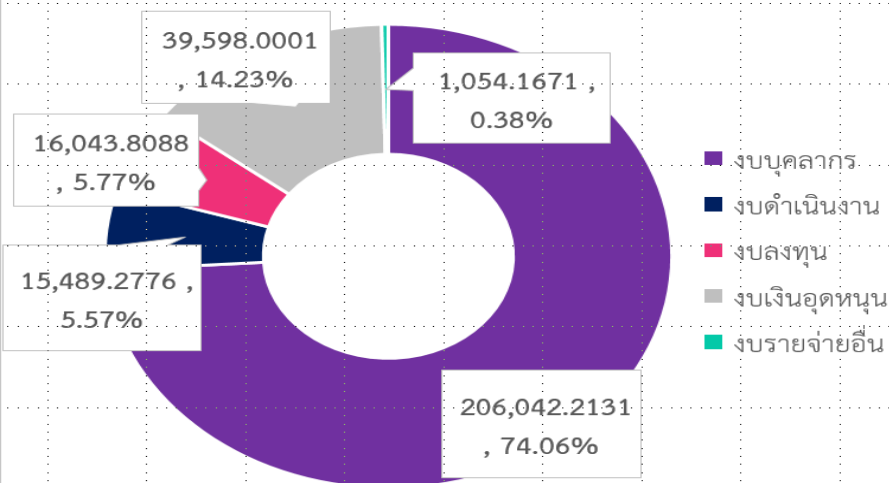


สพฐ.
วิทย์ใหม่
วิทย์คุณภาพ

งบประมาณของ สพฐ. ตามพระราชบัญญัติงบประมาณรายจ่ายปีงบประมาณ พ.ศ. 2564

วงเงินรวม 278,227.4667* ลบ.

ยังไม่ได้รับ 66,713.3689 ลบ. (ร้อยละ 23.98)



หมายเหตุ ไม่รวมงบกองทุนส่งเสริมและพัฒนาศึกษาสำหรับคนพิการ

ประเภทงบ	ได้รับจัดสรรแล้ว	ยังไม่ได้รับจัดสรร
งบบุคลากร	154,531.6598	51,510.5533
งบเงินอุดหนุน	29,719.5682	9,878.4319
งบดำเนินงาน	11,599.0784	3,890.1992
งบรายจ่ายอื่น	784.9748	269.1923
งบลงทุน	14,878.8166	1,164.9922
รวมทั้งสิ้น	211,514.0978	66,713.3689

- > งบที่ได้รับจัดสรรกับอัตราที่ต้องมี ไม่สมดุล
- > งบอุดหนุนรายหัวไม่สอดคล้องกับสภาพเศรษฐกิจปัจจุบัน



เป้าหมาย

1. เด็กต้องได้เรียน
2. ผู้ปกครองเชื่อมั่น
3. ครูและนักเรียนต้องปลอดภัย

“อยู่ที่ไหนต้องได้เรียน”

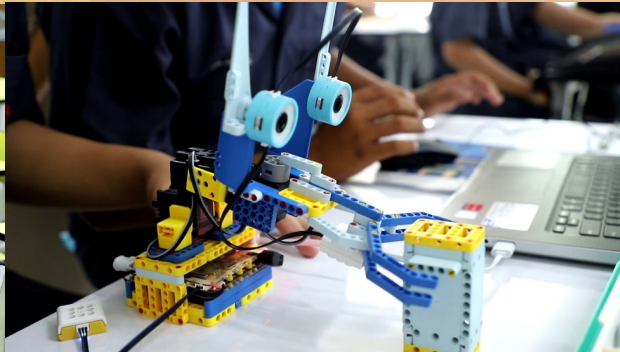




สพจ.
วิถีใหม่
วิถีคุณภาพ

การบริหาร

พื้นที่เป็นฐาน นวัตกรรมขับเคลื่อน



การเตรียมความพร้อมก่อนเปิดภาคเรียน

3 ระยะ

11 – 16 พฤษภาคม 2564

17 – 31 พฤษภาคม 2564

1 มิถุนายน 2564 เป็นต้นไป



คุณภาพ 3 ประการ



สพจ.
วิถีใหม่
วิถีคุณภาพ

- อ่านออก เขียนได้ คิดเลขเป็น

- มีระเบียบวินัย

มีความรับผิดชอบ มีจิตอาสา

- 1 คนตรี 1 กีฬา 1 อาชีพ





สพฐ.
วิถีใหม่
วิถีคุณภาพ

คุณภาพต่อยอดเชื่อมโยง นโยบายรัฐมนตรี ว่าการกระทรวงศึกษาธิการ

1. ความปลอดภัย
2. โอกาส
3. คุณภาพ
4. ประสิทธิภาพ



กรอบความคิดการบริหาร



สพจ.
วิถีใหม่
วิถีคุณภาพ

1

สพท./รร. ตรวจสอบสุขภาพหน่วยงาน

2

จัดทำแผนพัฒนาคุณภาพ

3

นำแผนสู่การปฏิบัติ

4

นิเทศ กำกับ ติดตาม

5

ตรวจสอบและประเมิน สุขภาพหน่วยงาน

6

สรุปและรายงานผล